



eLux - embedded Linux mit SAP®GUI für Java

eLux

eLux ist eine Linux Distribution mit speziellen Eigenschaften für embedded Systeme. Das Filesystem auf einem integrierten Flashspeicher ist nicht beschreibbar. Somit kann das System auch nach einem Stromausfall oder nach Ausschalten im laufenden Betrieb immer wieder neu gestartet werden, ohne das Dateisystem zu überprüfen.

Als Hardware dient der Scovery xS von Fujitsu Siemens. Alle notwendigen Treiber zur Unterstützung der Hardware sind bereits im bewährten und stabilen Linux-Kernel 2.2.14 eingebunden. Die einfache Oberfläche läßt sich intuitiv bedienen. Es sind keinerlei Linux-Kenntnisse erforderlich, um die eingebundenen Applikationen zu bedienen.

Scovery xS mit eLux

Mit eLux werden Scovery's zu intelligenten multifunktionalen Terminals und schlanken Netzwerk Computern speziell für den Betrieb in großen Netzwerken mit Client-Server-Strukturen. Sie sind kostengünstiger und sicherer als PCs.

Windows Based Terminal

Scovery xS kann als ICA-Client oder als RDP-Client eingesetzt werden. Jede Windows-Anwendung kann somit am Arbeitsplatz dargestellt werden. Die Windows-Applikationen sind nur am Windows-Terminalserver zu installieren. Es werden Windows Terminalserver auf Basis von Windows NT V4.0 und Windows 2000 Server unterstützt.

WEB-Station

Außerdem ermöglicht der Scovery über Netscape Communicator den Zugriff auf Intra- und Internet sowie auf Java-Applikationen.

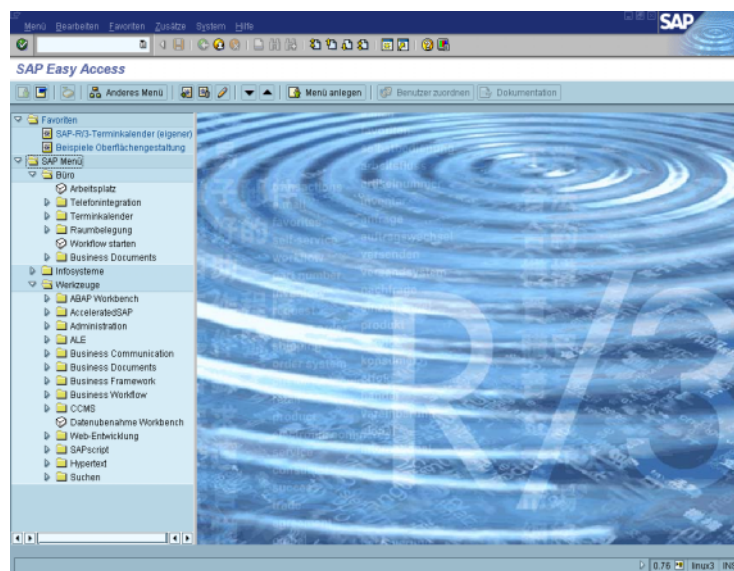
SAP/R3 Terminal

Mit dem SAP®GUI for the Java environment on eLux bietet Ihnen Scovery xS ein vollwertiges SAP-Terminal, das mit jedem SAP/R3 Application Server Verbindung aufnehmen kann. Die Oberfläche kann wahlweise im Classic Style oder dem New Visual Design eingestellt werden. Auch die grafische Darstellung von Diagrammen wird vollständig unterstützt.

Der Zugriff auf die Host-Anwendung erfolgt direkt und benötigt keine weitere Instanz zur Verbindung an den Zentralrechner.

Zentrales Management

Die vielfältigen Möglichkeiten und der große Funktionsumfang erfordern eine auf die speziellen Bedürfnisse des Endanwenders angepaßte Konfiguration. Bei großen Netzwerken mit vielen Clients stellt sich die Frage nach zentralem Management. Damit Ihr Administrator nicht zum Laufburschen wird, bietet Ihnen UniCon mit Scout ein ideales zentrales Managementtool.



Der Betrieb ist ohne Browser möglich, da die lokal installierte JVM als Basis genutzt wird.

Terminalersatz

Die komfortablen Terminal-emulationen vom Typ 9750, 97801, 3270, 5250, VT220 sowie X11 sind im Flashspeicher enthalten und lösen damit alte Terminals 1:1 ab.

Vorteile

Kein unnötiger Kosten- und Zeitaufwand für die Administration, für maximalen Nutzen von Client-Server-Computing. Scout muß dazu lediglich auf einem Server installiert werden.



**UniCon
Software
GmbH**

eLux - embedded Linux

Individuelle Zusammenstellung des Flash-Image

Mit dem Image Builder kann der Administrator die Applikationen auswählen, die am Arbeitsplatz benötigt werden. Ein grafisches Tool macht es möglich, per Mausklick das Flashspeicher Image zu designen. Dabei werden Pakete und Features (Unterpakete) und deren Abhängigkeiten automatisch geprüft. Somit ist sichergestellt, dass keine Inkompatibilitäten und

SmartCard Support

Mit dem Scovey xS ist auch ein SmartCard Reader optional erhältlich. Zusammen mit dem Benutzer Management von eLux kann die Zugriffssicherheit des Arbeitsplatzes deutlich erhöht werden. Mit dem Managementtool Scout ist dann ein User Roaming möglich. Der Benutzer findet an jedem Scovey xS seine gewohnte Umgebung und Einstellungen wieder.

Netzwerkmanagent

eLux unterstützt DHCP, Bootp und auch festeingestellte IP-Adressen. Sollte der DHCP oder Bootp-Server einmal nicht erreichbar sein, so übernimmt eLux, nach einem Timeout, die Einstellungen der letzten erfolgreichen Anmeldung. Dies gilt nicht nur für die IP-Adressierung, sondern auch für die jeweilige Benutzerkonfiguration.

eLux - Features

- Java-Oberfläche
- Autostartfunktion
- SmartCard Support
- Factory Reset
- Flash Recovery
- Remote Management mit Scout
- User Roaming mit Scout
- Update via HTTP oder FTP

eLux - Applikationen

- ICA-Client, RDP-Client
- Netscape Browser, Mail
- Terminalemulation Suite

SAP®GUI- Features

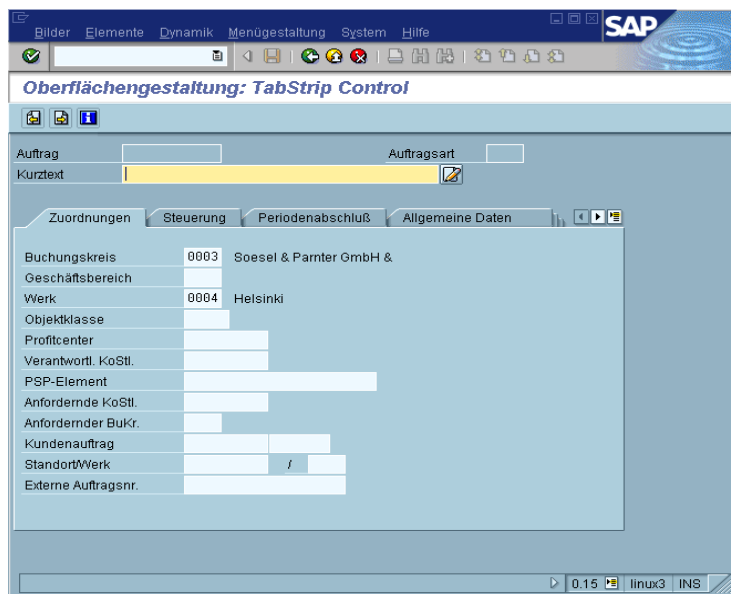
- New Visual Design
- Classic Style
- Grafik-Module (5 Levels)
- Sprachsupport von 20 Sprachen
- SAP-Endkunden Support
- aktuelle Version 4.6
- abwärtskompatibel

SAP®GUI- Requirements

- mind. 64 MByte Flashmemory
- mind. 128 MByte Hauptspeicher

Weitere Informationen erhalten Sie bei:

UniCon Software GmbH
Gerwigstraße 66b
76131 Karlsruhe
Tel.: 0721/ 96451 - 0
Fax: 0721/ 96451 - 43
e-mail: vertrieb@unicon-ka.de
www.unicon-ka.de



Unverträglichkeiten entstehen können. Ein Downgrade der Software ist zu jedem Zeitpunkt möglich. Beim Update werden nur die Pakete installiert, die notwendig sind. Damit wird die Netzlast beim Update auf ein Minimum reduziert.

eLux - System Features

- Linux Kernel 2.2.14
- Java Virtual Machine 1.1.8 IBM
- Startup und Setup Java-GUI
- SNMP-Support
- Flash-Recovery mittels bootp EPROM der Netzwerkkarte
- Wake On LAN Support
- Unterstützung von Netzwerk-Drucker und lokalen Drucker (Lineprinter, Postscript)
- Multimedia Support
- Netzlaufwerk Support mit smb- und nfs-Protokoll