

# X32 - 3270 Emulation für Motif

## Die neue, komfortable 3270-Emulation für Unixsysteme mit Motif-Oberfläche

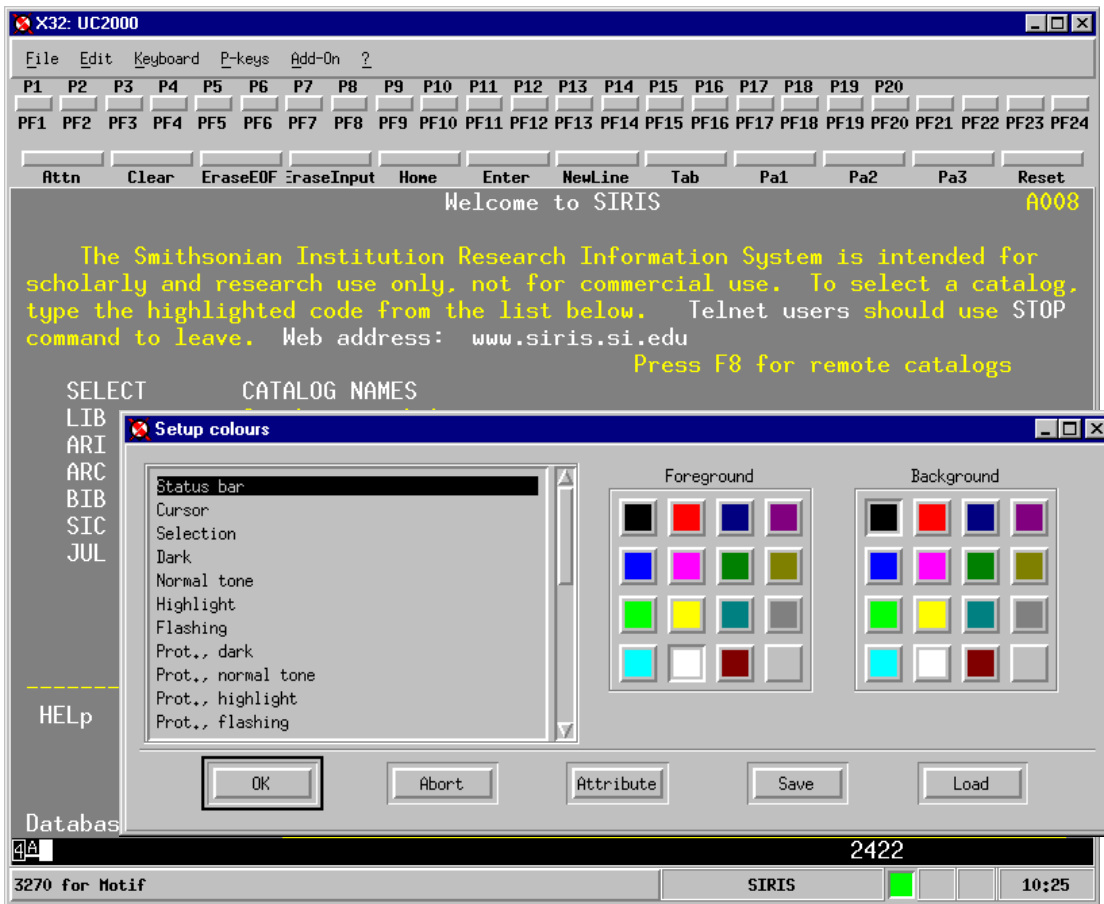
Für alle, die eine leistungsfähige Unix-Workstation oder ein X-Terminal als multifunktionalen Arbeitsplatz haben, bietet die neue X32 den Zugang zu IBM-OS390 jetzt noch einfacher und komfortabler.

Eine optimierte Benutzerführung und eine vereinfachte Bedienung wurden realisiert, das bewährte Konzept der Protokoll-Unabhängigkeit wurde beibehalten. Die vollgraphische Oberfläche eröffnet dem Anwender eine neue Dimension der benutzerdefinierten Gestaltung seiner Oberfläche.

menstasten selbst belegen, ohne Kenntnisse der Tastencodes zu besitzen. Alle Tastenbelegungen können als Dateien abgespeichert bzw. geladen werden.

Die Emulation kann mit 8 verschieden großen Fonts betrieben werden, wobei sich Emulationsschirm und Gerätetastatur dem jeweiligen Font dynamisch anpassen.

Auch die Farben sind mit der Maus online und direkt konfigurierbar. Das Attribut kann direkt auf dem Emulationsschirm ausgewählt und farblich gestaltet werden. Somit ist die visuelle



Durch die Einblendung der Gerätefunktionstasten kann der Benutzer sofort alle anwendungsspezifischen Tasten als Abbild der Originaltastatur sehen und mit der Maus direkt bedienen. Ohne zusätzliches Tastenmapping kann damit aus der Vielzahl von 3270-Tasten in kürzester Zeit die gewünschte Funktion ausgewählt werden.

Zusätzlich kann der Benutzer mit dem integrierten Tasteneditor direkt und online seine Sie-

Kontrolle der Gesamtmaske jederzeit möglich. Jede Farbeinstellung kann wiederum in Dateien gespeichert, bzw. von Dateien geladen werden. Jede Sitzung kann in eine eigene Konfiguration gespeichert und als Startparameter der X32 mitgegeben werden. Der Anwender kann also seine eigene Emulationsumgebung in seinem Homeverzeichnis ablegen und bei Bedarf anderen zur Verfügung stellen.

Selbstverständlich ist die X32 sowohl als Einzelplatz als auch im Netzwerk administrierbar bzw. zu installieren. Der Administrator kann die Einstellung von „außen“ installieren bzw. definieren.

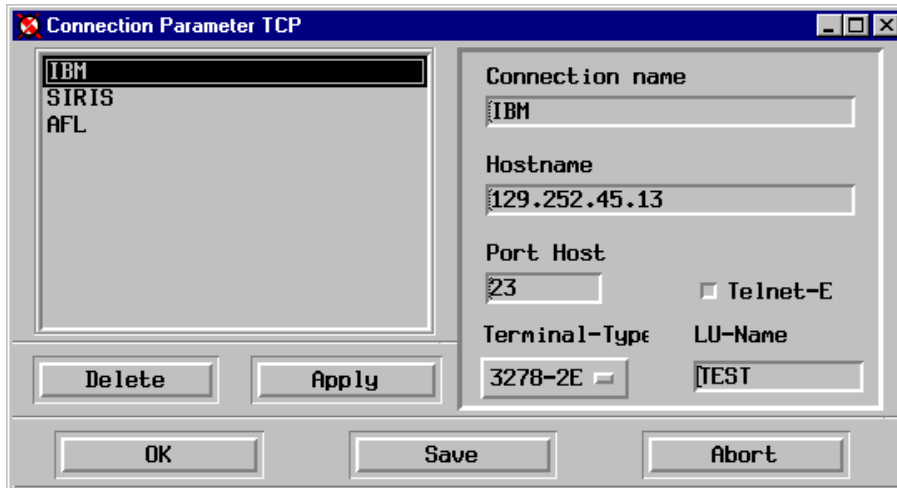
Desweiteren sind die Tastenbeschriftungen der Gerätefunktionstastatur für jede Session frei definierbar.

## Technische Details

Emulationen:

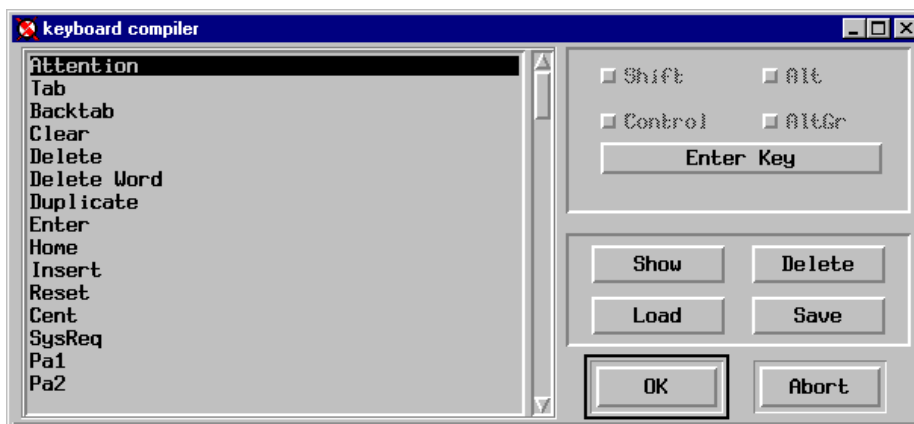
- Der vollständige Funktionsumfang eines 3278/79-Terminals vom Modell 2 - 5 inklusive EAB's werden unterstützt.

**Unterstützte Anschlußarten an IBM-OS390:**



Mit der Funktion 'Cut and Paste' können mit der Maus markierte Daten direkt aus dem

- TCP/IP (TN3270)
- MS-kompatible SNA-Gateway



3270-Schirm in andere X-Applikationen übernommen werden.

Selbstverständlich ist die X32 mit einer umfangreichen Online-Hilfe ausgerüstet, die bei Problemen und Fragen weiterhilft.

Alle Ressourcen der X32 können auch im X-Ressourcenfile benutzerorientiert definiert werden. Somit ist es möglich, Menüs, Farben, Fonts und Tastaturbeschriftungen pro Anwender zu definieren.

Die X32 ist über das Menü in deutsch oder englisch umschaltbar.

## Zusatzoptionen:

**API** - 3270-Programmierschnittstelle zum programmgesteuerten Datenaustausch zwischen IBM-Anwendungen und Unix-Applikationen.

**Folgende Plattformen werden unterstützt:**

- RM 200/400/600 mit Sinix ab V 5.41
- HP9000 7xx/8xx ab HP-UX V 9.03
- SUN Solaris ab V 2.4
- IBM-AIX ab V 3.2.5
- SCO ODT 3.0, 5.0
- Scovary von Fujitsu Siemens Computers
- Linux, weitere auf Anfrage