

X32/X52 - 3270/5250 Emulation für eLux

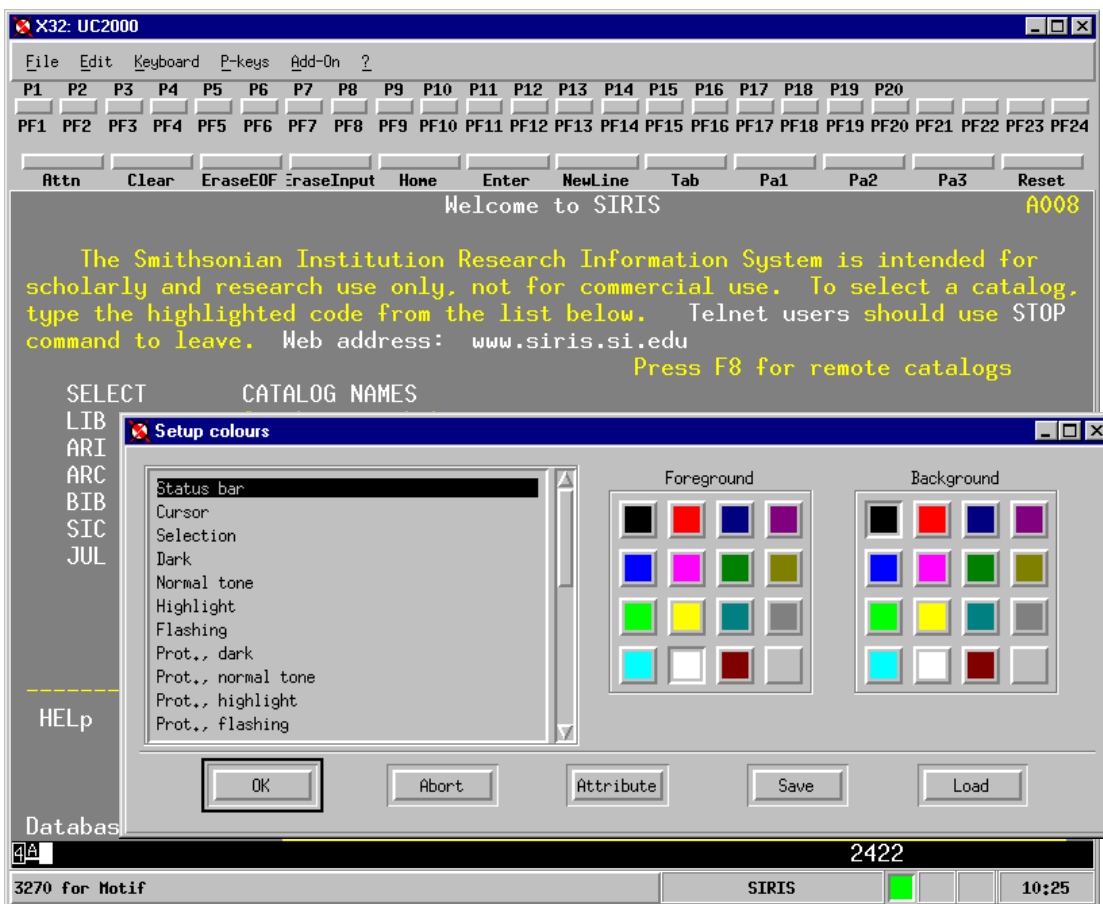
Die neue, komfortable 3270-Emulation für eLux

Für alle, die einen Thin Client mit eLux als multifunktionalen Arbeitsplatz haben, macht die neue X32 den Zugang zu IBM-OS390 bzw. IBM AS400 jetzt noch einfacher und komfortabler.

Die Benutzerführung wurde optimiert, die Bedienung vereinfacht, das bewährte Konzept der Protokoll-Unabhängigkeit wurde beibehalten. Die voll graphisch gestaltete Oberfläche eröffnet dem Anwender eine neue Dimension.

Die Emulation kann mit 8 verschiedenen großen Fonts betrieben werden, wobei sich Emulationsschirm und Gerätetastatur dem jeweiligen Font dynamisch anpassen.

Auch die Farben sind mit der Maus online und direkt konfigurierbar. Das Attribut kann direkt auf dem Emulationsschirm ausgewählt und farblich gestaltet werden. Somit ist die visuelle Kontrolle der Gesamtmaske jederzeit möglich.



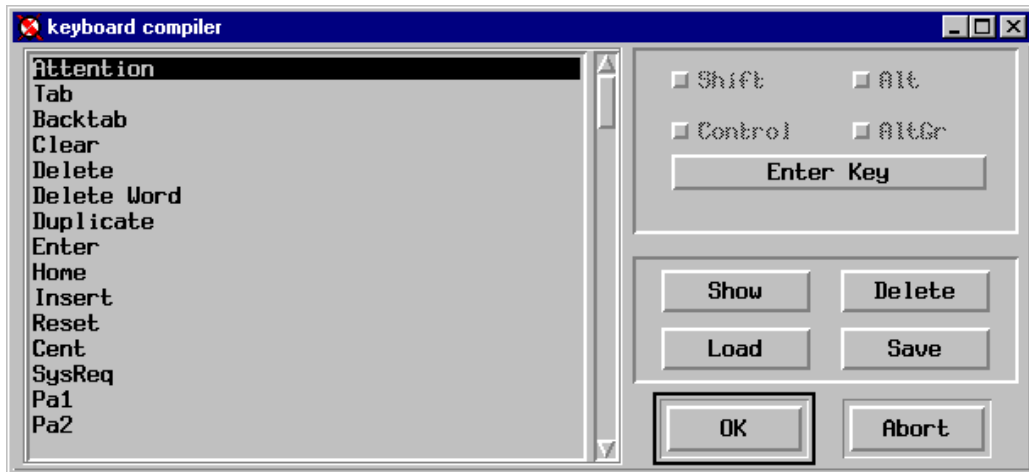
Durch die Einblendung der Gerätefunktions-tasten kann der Benutzer sofort alle anwendungsspezifischen Tasten als Abbild der Originaltastatur sehen und mit der Maus direkt bedienen. Ohne zusätzliches Tastenmapping kann damit aus der Vielzahl von 3270/5250-Tasten in kürzester Zeit die gewünschte Funktion ausgewählt werden.

Zusätzlich kann der Benutzer mit dem integrierten Tasteneditor direkt und online seine IBM-Tasten selbst belegen, ohne die Tastencodes zu kennen. Alle Tastenbelegungen können als Dateien abgespeichert bzw. geladen werden.

Jede Farbeinstellung kann wiederum in Dateien gespeichert bzw. von Dateien geladen werden. Des Weiteren sind die Tastenbeschriftungen der Gerätefunktionstastatur für jede Session frei definierbar

Jede Sitzung kann in eine eigene Konfiguration gespeichert und als Startparameter der X32/X52 mitgegeben werden. Der Anwender kann also seine eigene Emulationsumgebung in seinem Homeverzeichnis ablegen und bei Bedarf anderen zur Verfügung stellen.

X32/X52 - 3270/5250 Emulation für eLux



Mit der Funktion 'Cut and Paste' können mit der Maus markierte Daten direkt aus dem 3270/5250-Schirm in andere X-Applikationen übernommen werden.

Alle Ressourcen der X32 können auch im X-Ressourcenfile benutzerorientiert definiert werden. Damit ist es jedem Anwender möglich,

Menüs, Farben, Fonts und Tastaturbeschriftungen individuell zu definieren.

Die X32 ist über das Menü in deutsch oder englisch umschaltbar.

Selbstverständlich ist die X32/X52 als eLux Paket verfügbar. Mit dem Tool Scout eL sind Installation bzw. Update einfach durchzuführen.

Technische Details

Emulationen:

Der vollständige Funktionsumfang eines 3278/79-Terminals vom Modell 2 - 5 inklusive EAB's wird unterstützt.

Unterstützte Anschlußarten :

TCP/IP (TN3270)

MS-kompatible SNA-Gateway

Zusatzoptionen:

- SCOVERY von Fujitsu Siemens Computers
- Linux, weitere auf Anfrage