

# X97 - 9750 Emulation für eLux

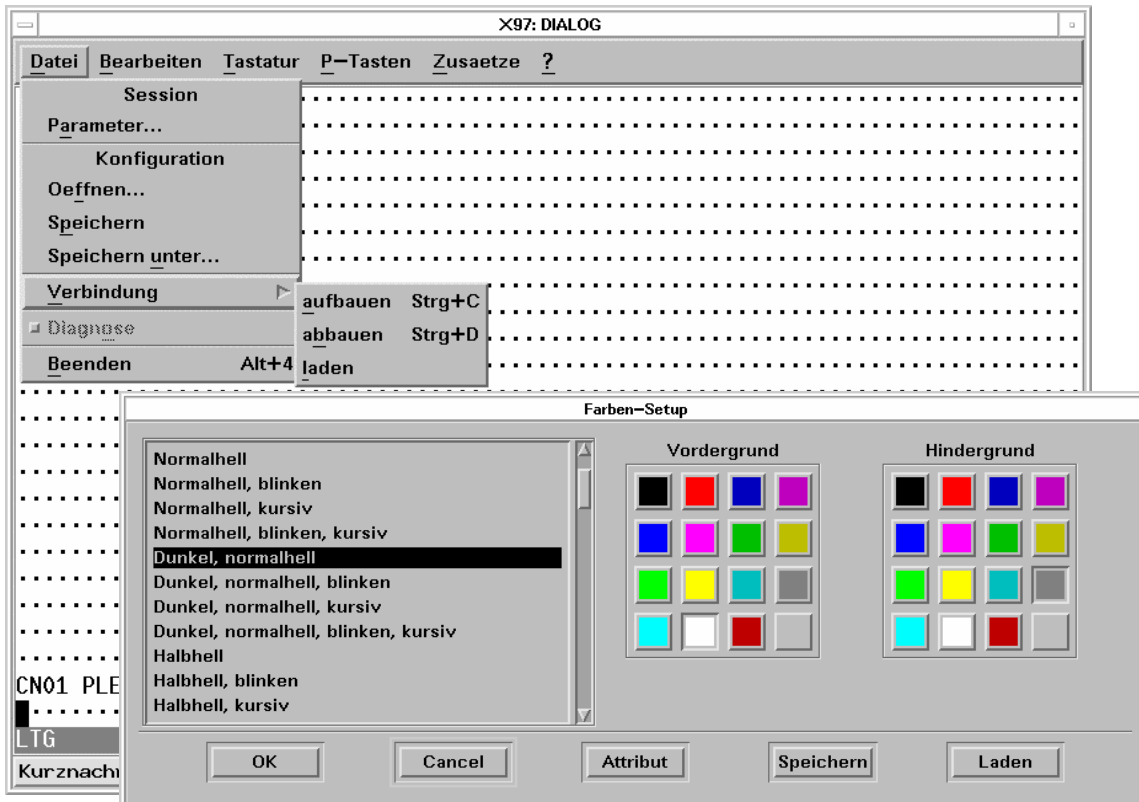
## Die neue, komfortable 9750-Emulation für Thin Clients mit eLux

Für alle, die einen Thin Client mit eLux als multifunktionalen Arbeitsplatz haben, bietet die neue X97 den Zugang zu BS2000 jetzt noch einfacher und komfortabler.

Eine optimierte Benutzerführung und eine vereinfachte Bedienung wurden realisiert, das bewährte Konzept der Protokoll-

Die Emulation kann mit 8 verschiedenen großen Fonts betrieben werden, wobei sich Emulationsschirm und Gerätetastatur dem jeweiligen Font dynamisch anpassen.

Auch die Farben sind mit der Maus online und direkt konfigurierbar. Das Attribut kann direkt auf dem Emulationsschirm ausgewählt und



Unabhängigkeit wurde beibehalten. Die vollgraphische Oberfläche eröffnet dem Anwender eine neue Dimension der benutzerdefinierten Gestaltung seiner Oberfläche.

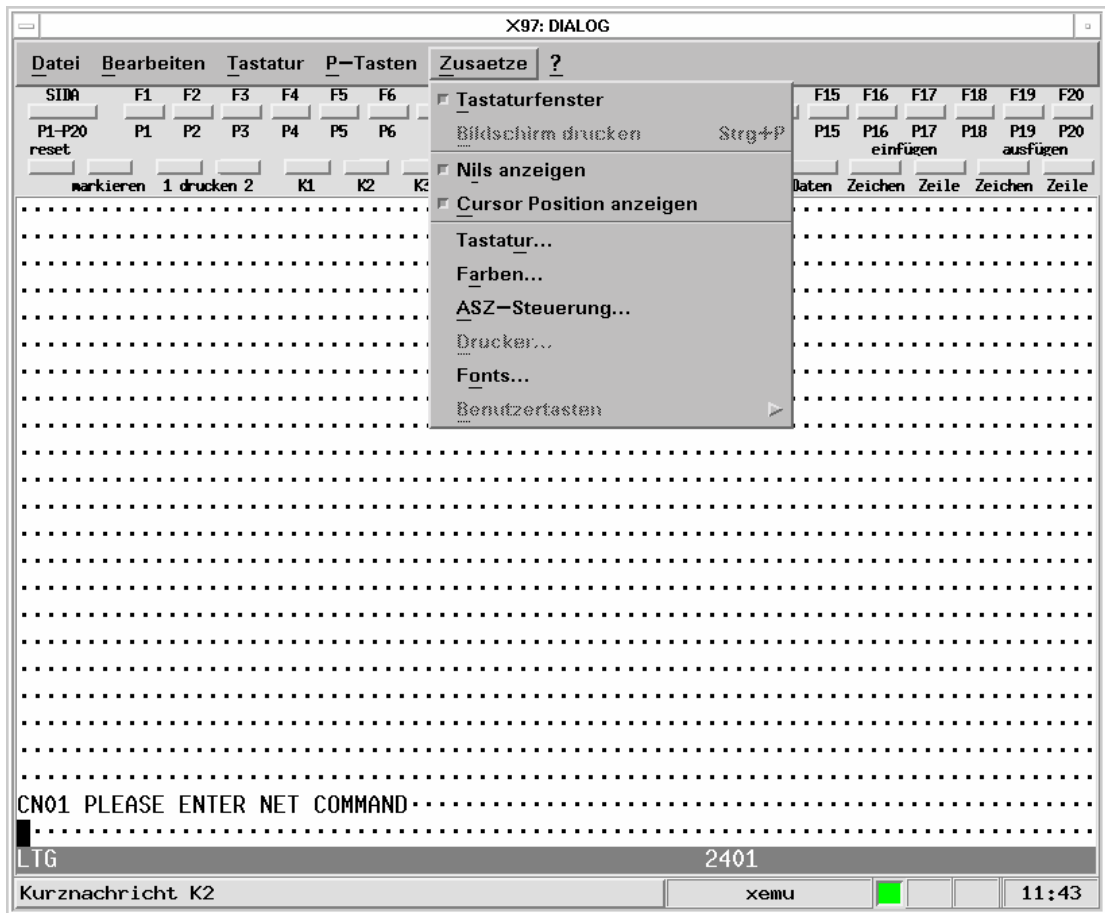
Durch die Einblendung der Gerätefunktionstasten kann der Benutzer sofort alle siemensspezifischen Tasten als Abbild der Originaltastatur sehen und mit der Maus direkt bedienen. Ohne zusätzliches Tastenmapping kann damit aus der Vielzahl von Siemenstasten in kürzester Zeit die gewünschte Funktion ausgewählt werden.

Zusätzlich kann der Benutzer mit dem integrierten Tasteneditor direkt und online seine Siemenstasten selbst belegen, ohne Kenntnisse der Tastencodes zu besitzen. Alle Tastenbelegungen können als Dateien abgespeichert bzw. geladen werden.

farblich gestaltet werden. Somit ist die visuelle Kontrolle der Gesamtmaske jederzeit möglich. Jede Farbeinstellung kann wiederum in Dateien gespeichert bzw. von Dateien geladen werden. Jede Sitzung kann in eine eigene Konfiguration gespeichert und als Startparameter der X97 mitgegeben werden. Der Anwender kann also seine eigene Emulationsumgebung in seinem Homeverzeichnis ablegen und bei Bedarf anderen zur Verfügung stellen.

Desweiteren sind die Tastenbeschriftungen der Gerätefunktionstastatur für jede Session frei definierbar.

Mit der Funktion 'Cut and Paste' können mit der Maus markierte Daten direkt aus dem BS2000-Schirm in andere X-Applikationen übernommen werden.



Selbstverständlich ist die X97 mit einer umfangreichen Online-Hilfe ausgerüstet, die bei Problemen und Fragen weiterhilft.

Alle Ressourcen der X97 können auch im X-Ressourcenfile benutzerorientiert definiert werden. Somit ist es möglich, Menüs, Farben, Fonts und Tastaturbeschriftungen pro Anwender zu definieren.

### Technische Details

#### Emulationen:

- SIEMENS Datensichtstation 9750, 9756, 9758, 9763
- SIEMENS Farbbildschirm 9752

#### Folgende Plattformen werden unterstützt:

- Scovery von Fujitsu Siemens Computers
- Linux, weitere auf Anfrage

#### Unterstützte Anschlußarten an BS2000:

- TCP/IP (RFC1006)
- BS2000-Anwendungen und Unix-Applikationen.